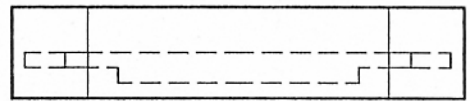
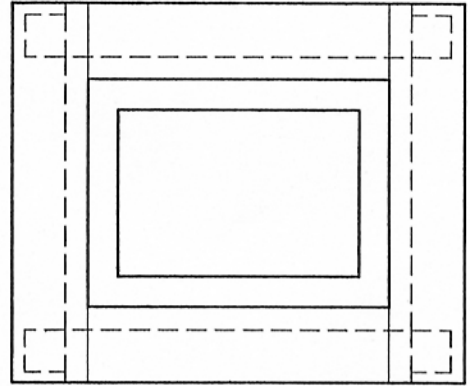
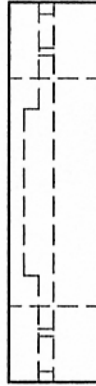
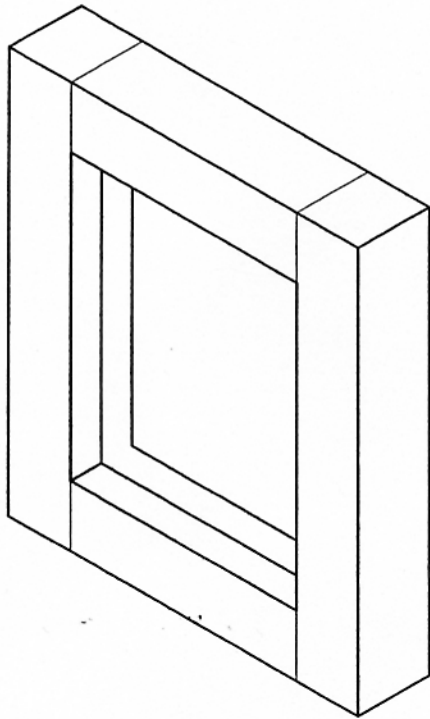


COUPES et SECTIONS

1 UTILITE DES COUPES ET DES SECTIONS

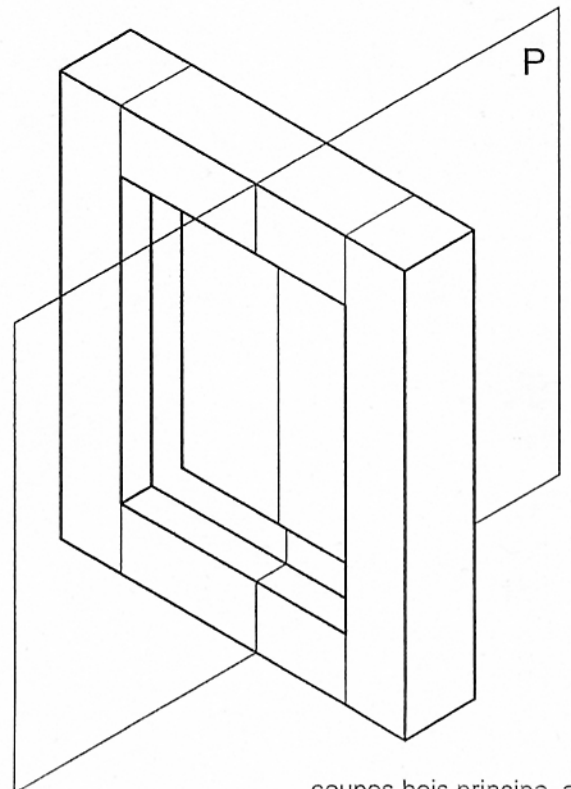
Etudions le cadre représenté ci-dessous par une perspective et 3 vues
Les dessins sont ils bien lisibles ?



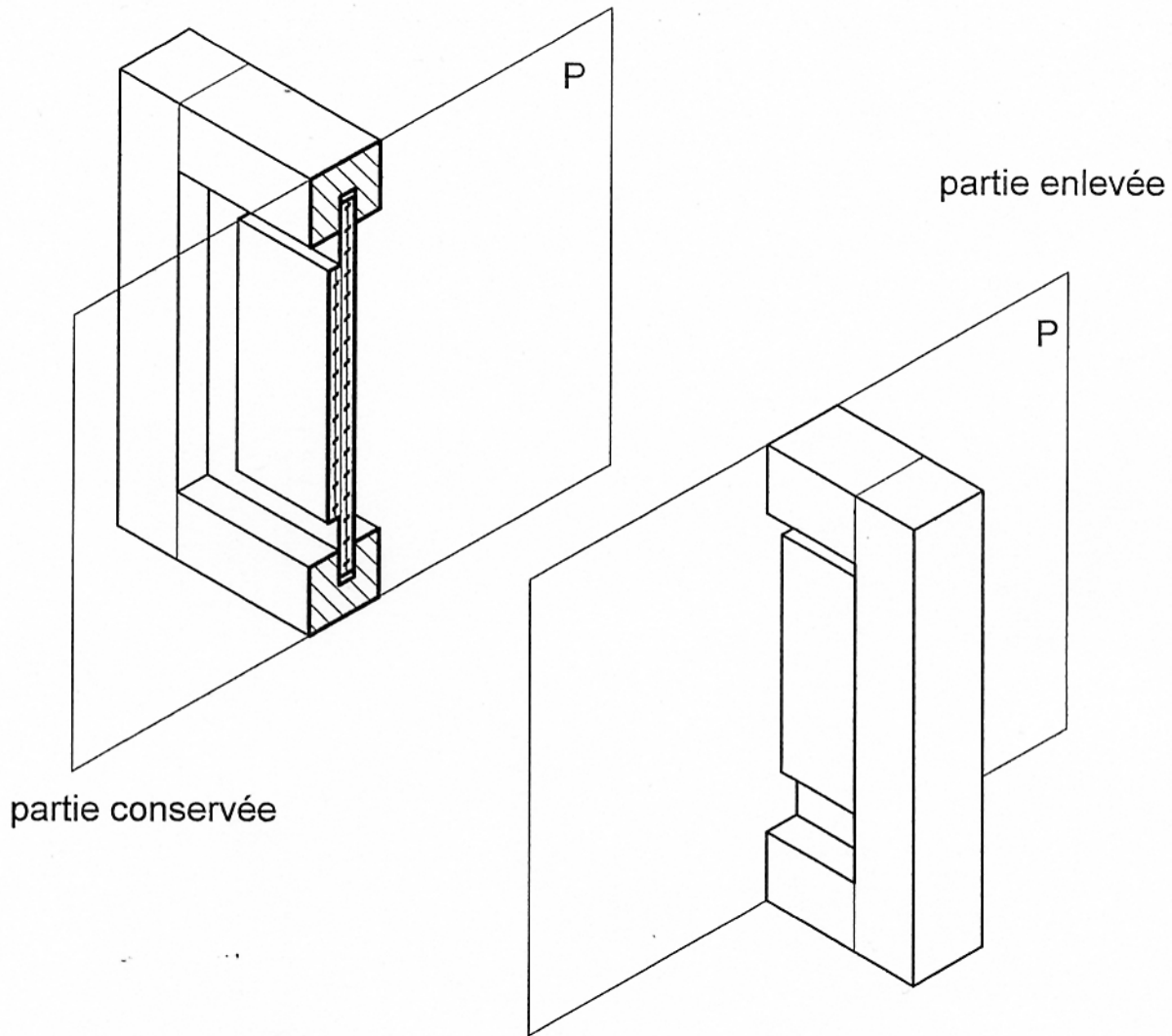
SOLUTION

2 : PRINCIPE

Supposons la piece coupée par un plan de coupe P perpendiculaire à une face de l'objet

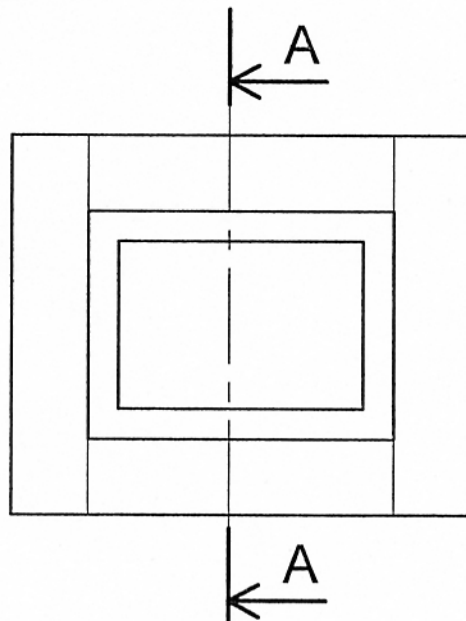
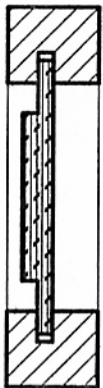


Enlevons la partie de l'objet située en avant du plan de coupe
Dessignons la partie de l'objet située dans et en arrière du plan de coupe



3 : REALISATION DE LA COUPE

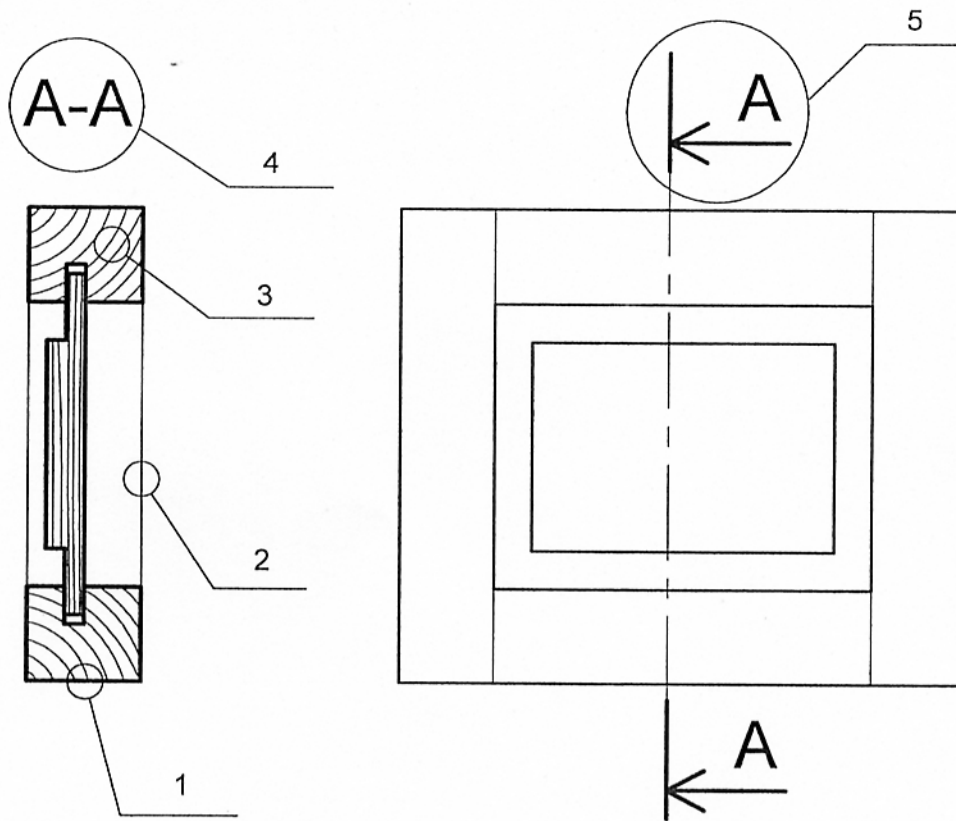
A-A



- 1 indiquer le plan de coupe
- 2 donner un nom à la coupe
- 3 dessiner la partie conservée
- 4 hachurer les parties coupées

COUPES et SECTIONS

4 : NORMALISATION DES TRAITES



1.: Contours des sections : **TRAITES FORTS**

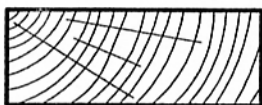
2 : Eléments en arrière du plan de coupe : **TRAITES FINS**

3 : Hachures : **TRAITES FINS**

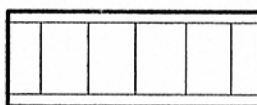
2 : Nom de la coupe : **TRAITES FORTS**

5 : Indication du plan de coupe : **TRAITES FORTS**

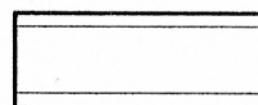
5 : HACHURES CONVENTIONNELLES



Coupe transversale



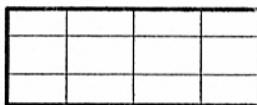
Latté



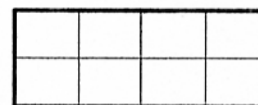
Contreplaqué



Coupe longitudinale



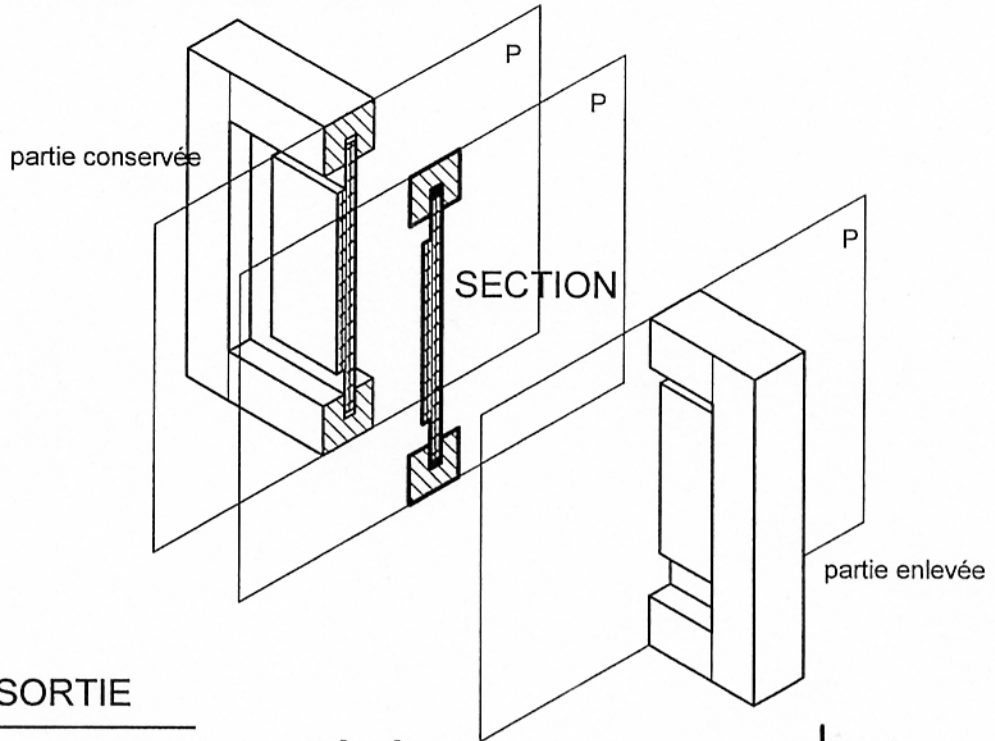
Particule



Fibre

6 SECTION

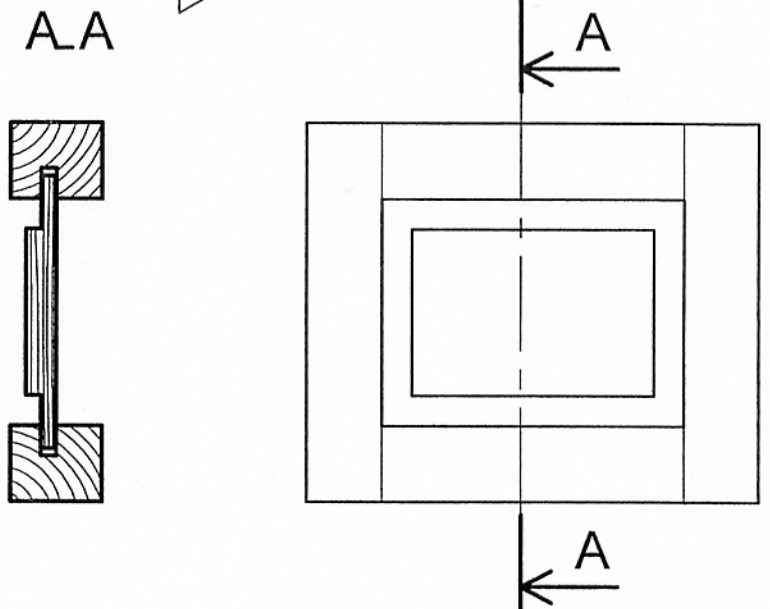
La section est un dessin ne représentant que la partie de la coupe située dans LE PLAN DE COUPE.



7 : SECTION SORTIE

La section sortie est dessinée à l'extérieur de la vue ou elle est repérée.

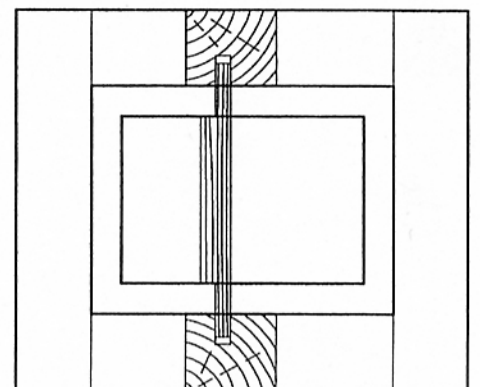
Contours : trait fort
Hachures : trait fin



8 : SECTION RABATTUE

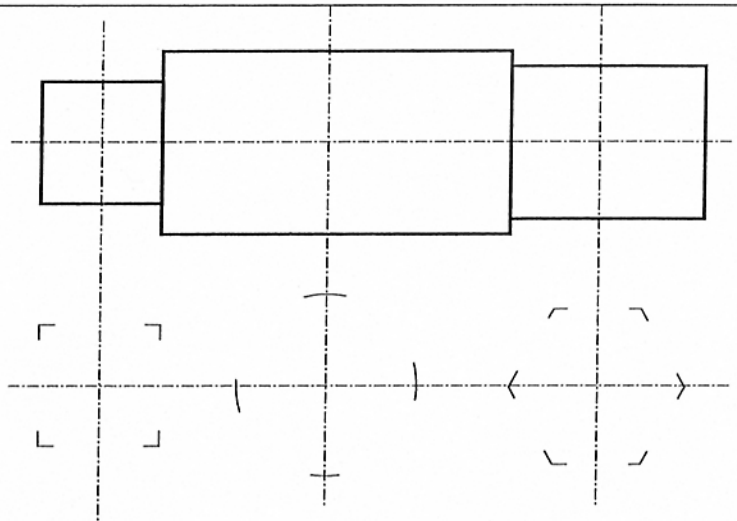
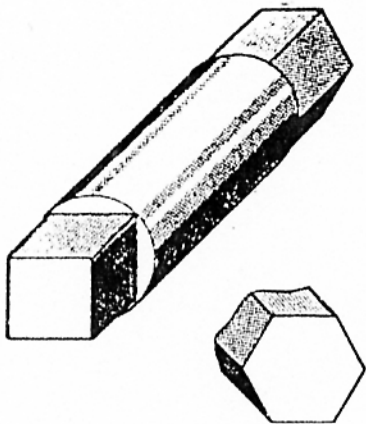
La section rabattue est dessinée directement sur la vue ou elle est repérée.

Contours : trait fin
Hachures : trait fin

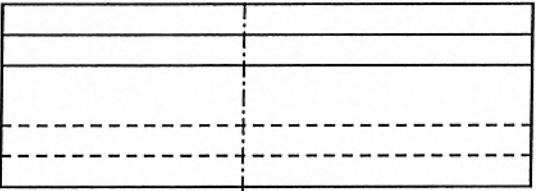
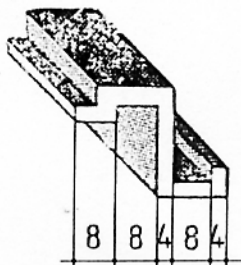
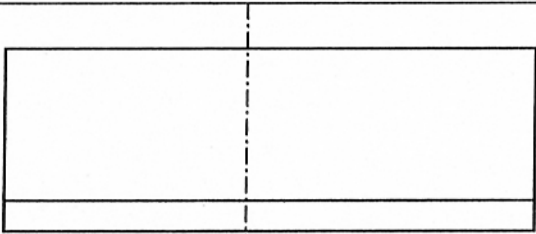
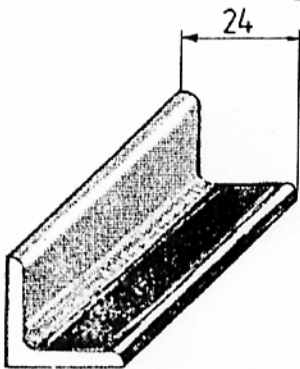


EXERCICES SECTIONS

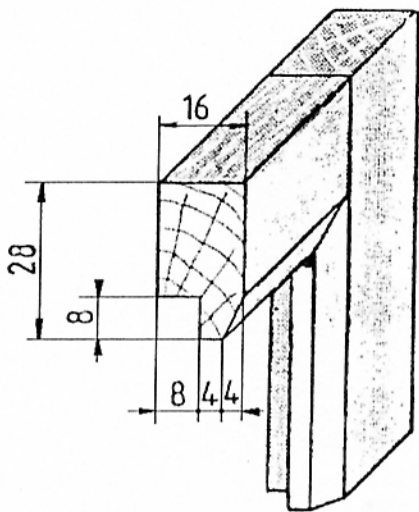
Définir par des sections sorties les différentes formes de cet outil



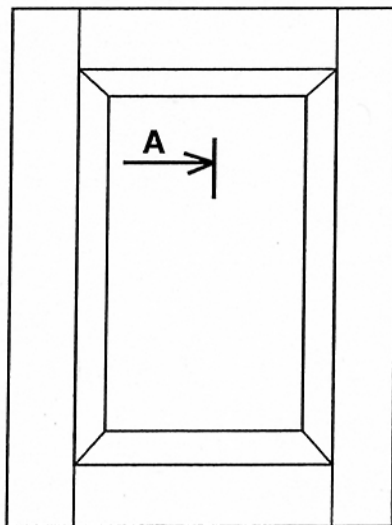
Définir par des sections rabattues la différentes forme de ces profilés



Définir par une section sortie à l'échelle 1 :1 le profil de ce châssis



A →



A-A



EXERCICE DE COUPE

une coupe verticale du cadre à 2 panneaux à plates bandes

ON DONNE :

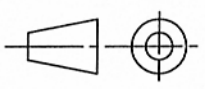
Une élévation du cadre(à une échelle quelconque)
L'emplacement des 2 coupes à réaliser

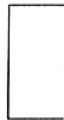
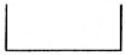
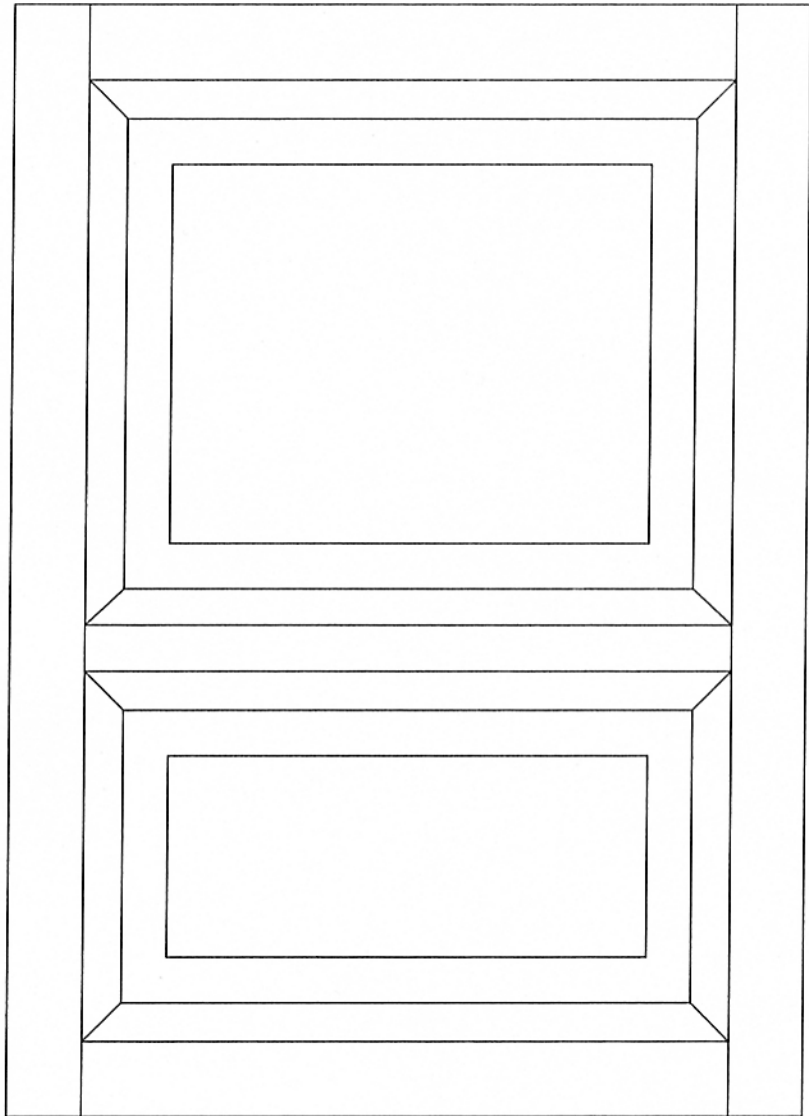
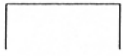
DESCRIPTIF DE L'OUVRAGE

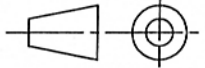
Porte à un seul parement
Moulure:Poestum profondeur 5mm
carré de 2mm(compris dans les 5mm)
Rainure :largeur 4mm
profondeur 5mm
cote de joue 4mm (du contreparement)
Panneaux : épaisseur 7mm

RECOMMANDATIONS:

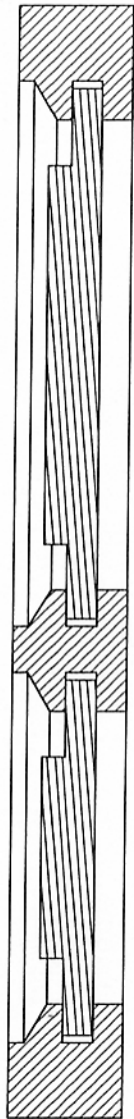
respectez les épaisseurs de traits
n'oubliez pas les indications de coupes
utilisez les correspondances de vues
les cotes sont données à l'échelle du dessin

Echelle:		COUPE SUR CADRE	
Nom			
Classe	coupe cadre bois	sujet	



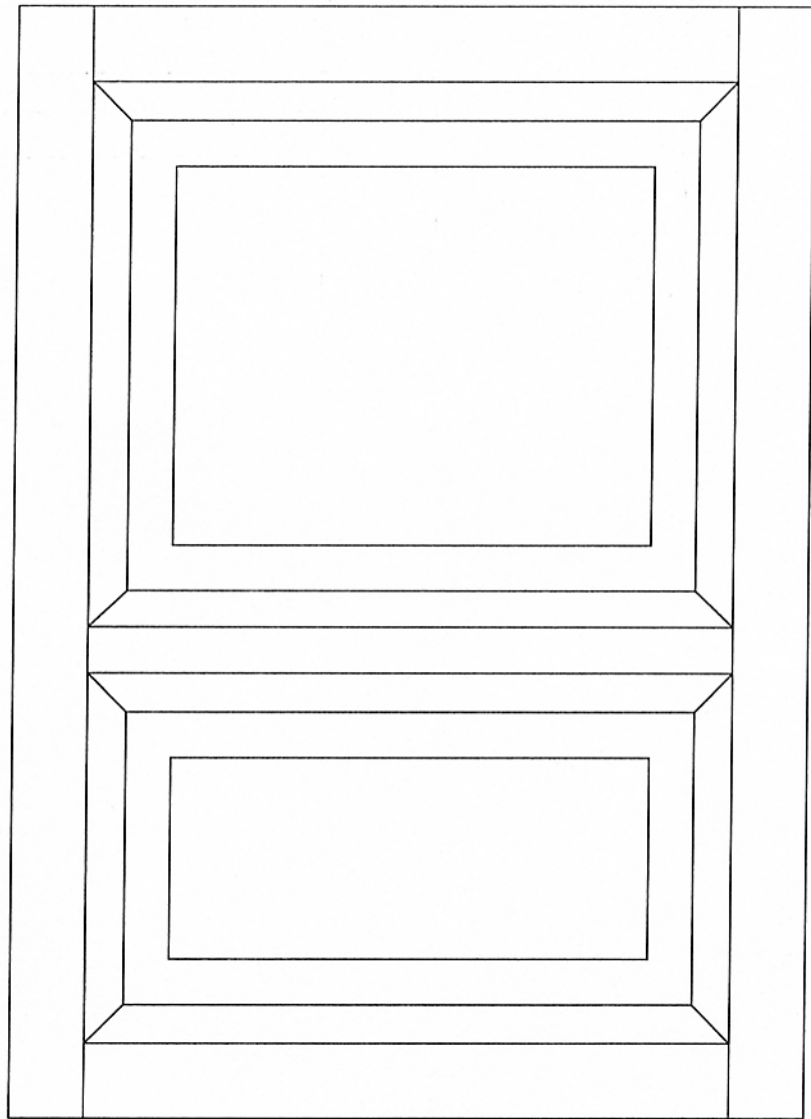
Echelle:		COUPE SUR CADRE							
Nom									
Classe	coupe cadre bois	exercice	<table border="1"><tr><td></td><td></td></tr><tr><td></td><td></td></tr><tr><td></td><td></td></tr></table>						

B-B



B

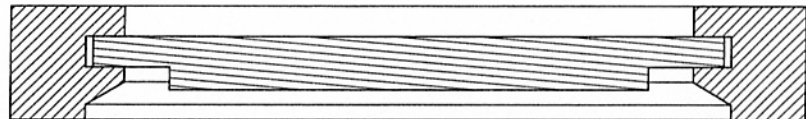
A



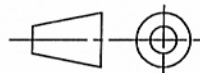
A

A-A

B



Echelle:



COUPE SUR CADRE

Nom

Classe

coupe cadre bois

correction

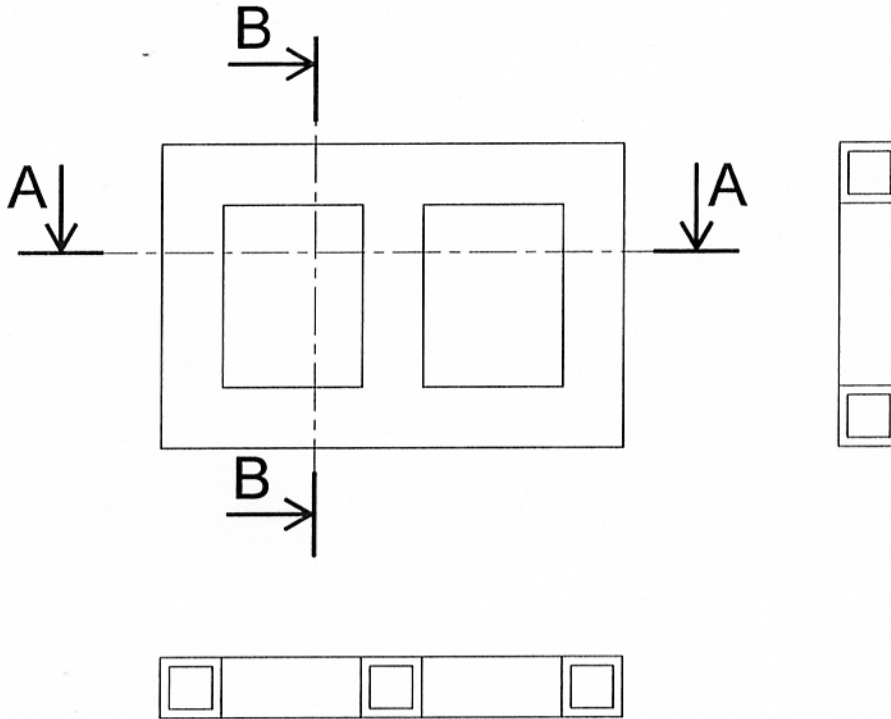
EXERCICES DE COUPES

Complétez les 2 coupes en respectant les normes de représentation

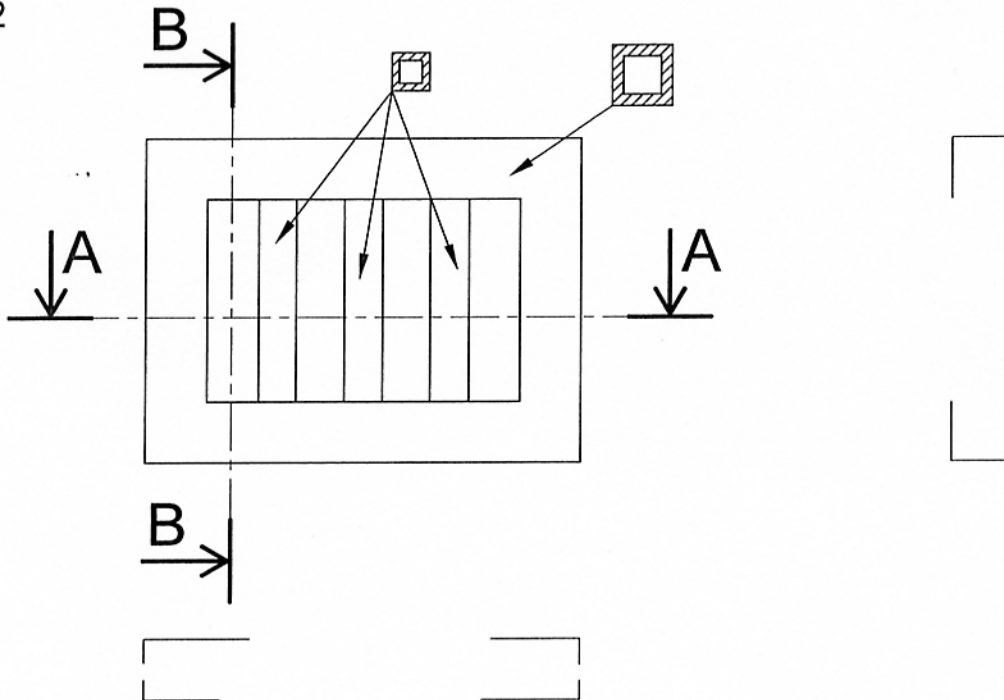
Ne représentez pas les traits interrompus

N'oubliez pas de compléter les indications de coupes.

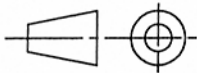
Exercice 1



Exercice 2



Echelle:



Nom

Classe

exo coupe sur cadre.dwg

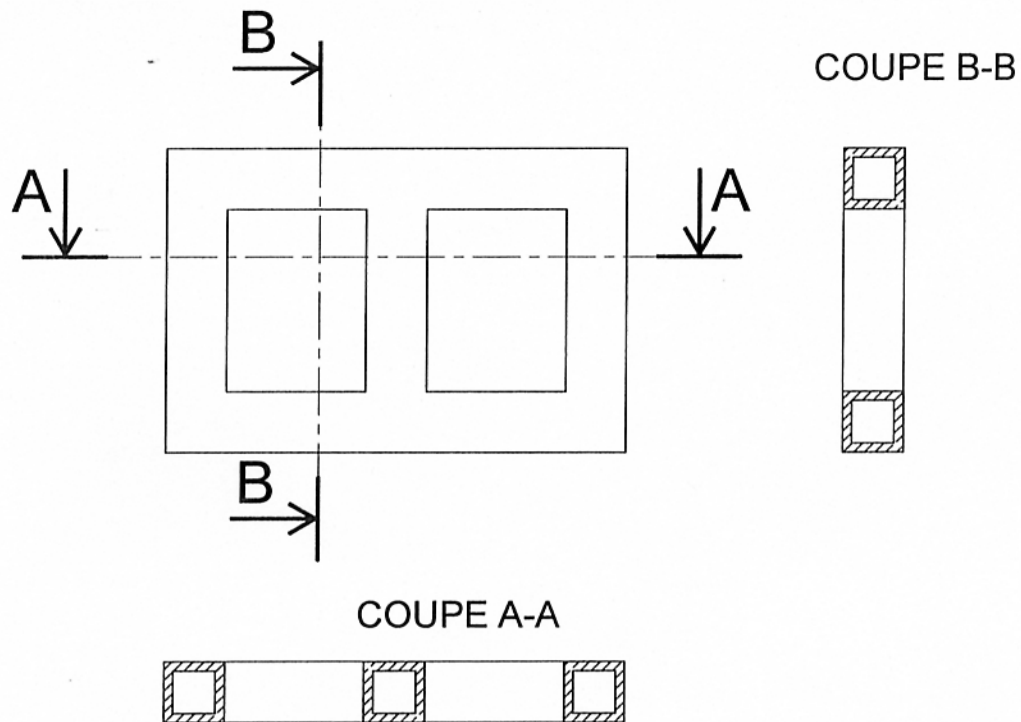
EXERCICES DE COUPES

Complétez les 2 coupes en respectant les normes de représentation

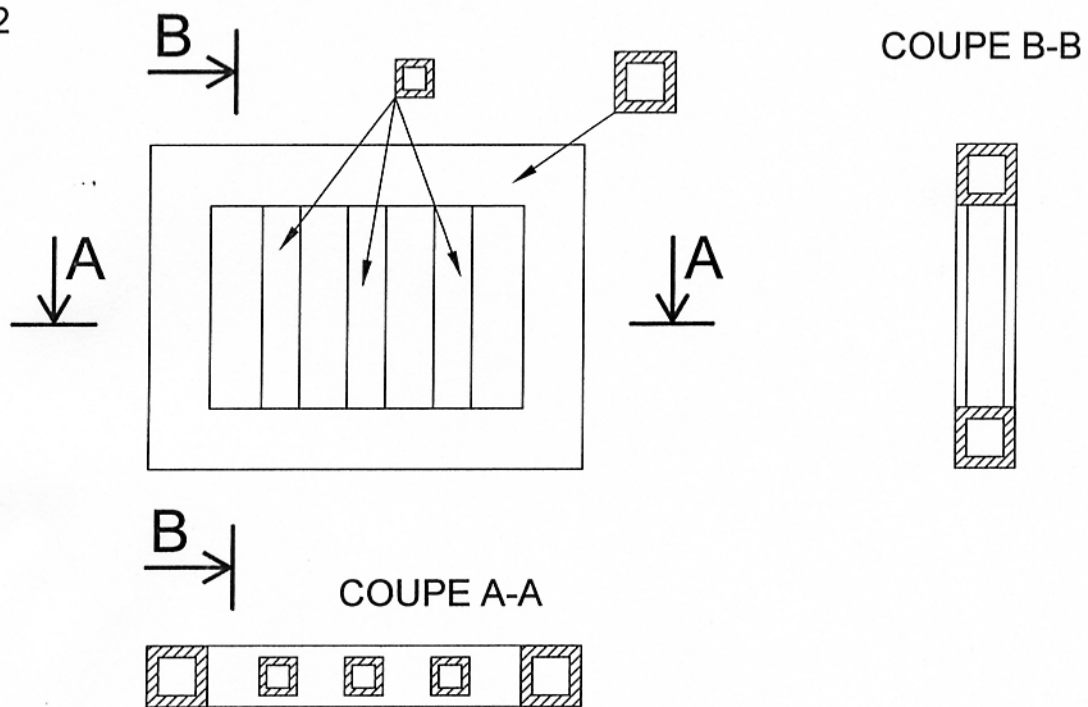
Ne représentez pas les traits interrompus

N'oubliez pas de compléter les indications de coupes.

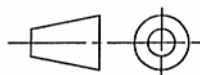
Exercice 1



Exercice 2



Echelle:



CORRECTION

Nom

Classe

exo coupe sur cadre.dwg